

**KOMILFO, le conseil jusqu'au bout**

En ce moment  
Jusqu'à  
**-20%**  
sur les stores extérieurs  
coffres motorisés\*

\*Hors pose. Prix de référence distributeur conseillé

Stores, Fenêtres, Portes, Volets, Portails, Automatismes

**STORES ET FERMETURES RICORDEL**  
■ 5 rue de Cornen - 44510 LE POULIGUEN - 02 40 42 88 11  
■ ZAC Savine - 44570 TRIGNAC - 02 51 10 51 20

**komilfo**  
Votre conseiller stores et fermetures

## L'A.S.C.E La Baule organise le 33<sup>e</sup> challenge de tir

Le stand de tir de l'A.S.C.E, avenue Jean Robin à La Baule Escoublac, organise le 33<sup>e</sup> Challenge national Jean Bourdon - Ville de La Baule, vendredi 29 Avril de 14h à 18h, samedi 30 avril de 9h à 18h et dimanche 1er mai de 9h à 14h, la remise des prix étant prévue pour 16h30. Ce challenge est réservé aux tireurs pistolets carabines 10, 25 et 50 m. Cette manifestation sportive rassemble des tireurs licenciés de haut niveau, mais aussi des tireurs de loisirs. Le challenge a pour vocation de faire connaître le tir sportif et les compétiteurs s'entraîneront en vue des championnats de France et autres compétitions. Gérard Lhomme, responsable de la section tir de l'A.S.C.E souligne que cette année, l'association compte parmi ses licenciés une championne de France et un troisième podium pour un senior 3. Au cours de ce week-end, l'A.S.C.E La Baule se propose d'accueillir tous les tireurs et visiteurs qui souhaiteront participer à ce challenge. Parallèlement, l'association, qui compte 220 adhérents, dispose d'une école de tir pour les enfants à partir de 8 ans. Renseignements auprès de Gérard Lhomme au 02 40 24 43 22.

*Une cuisine vraiment sur mesure, c'est possible...*

## Corinne Mahé : une architecte d'intérieur au service de votre cuisine



Jusqu'à présent, acheter une cuisine, c'était un peu comme acheter une automobile : vous vous décidez pour un modèle, vous pouvez certes choisir les couleurs et les options, mais il n'est pas question d'avoir un véhicule vraiment personnalisé jusqu'aux moindres détails... Dans l'univers de la cuisine, les fabricants s'efforçaient de proposer davantage d'options mais, en réalité, ils ne faisaient qu'adapter des modèles déjà existants. C'est en quelque sorte « la pièce qui doit s'adapter à la cuisine et non pas la cuisine qui doit s'adapter à la pièce » ! Depuis quelques années, l'inverse est devenu possible avec Corinne Mahé. En tant qu'architecte d'intérieur diplômée des Beaux Arts, elle a élaboré une méthode de travail unique qui lui permet de créer la cuisine que l'on souhaite, dans sa forme, ses dimensions, sa com-

position, ses équipements et ses coloris... Grâce à ses compétences, elle est à même de proposer des aménagements totalement personnalisés, non pas simplement en apparence, à travers des équipements et des couleurs, mais en créant du véritable « sur mesure ». Corinne n'est pas une « cuisinière » traditionnelle. Elle a su séduire de nombreux clients. Tous satisfaits et le bouche-à-oreille a fait le reste... Est-ce un luxe de s'offrir un tel service personnalisé ? En réalité, le prix de ses cuisines est équivalent à celui proposé par les autres professionnels du marché ! C'est surprenant car l'on n'imagine pas un tailleur proposer des costumes « sur mesure » au même prix que le « prêt-à-porter »... Alors, quel est son secret ? C'est simple : elle travaille chez elle, elle n'a pas de charges fixes, tout cela dans le but de vous propo-

ser des devis aux meilleures conditions.

### Osez la couleur !

Dans les tendances du moment, Corinne Mahé insiste sur la couleur : « Il ne faut plus hésiter, il faut oser la couleur... » La période des cuisines où

l'on retrouvait les mêmes déclinaisons de teintes neutres comme le taupe, le beige ou le blanc cassé a fait son temps. La vie, c'est avant tout la couleur. Une cuisine colorée, c'est optimiste, c'est gai et cela ouvrirait même l'appétit... Corinne a remarqué que les gens qui ont commencé à mettre de la couleur dans leur cuisine en redemandent lorsqu'ils souhaitent apporter des modifications. Évidemment, il s'agit d'étudier tout cela très attentivement et l'on peut jouer sur les teintes en créant des combinés, par exemple en mettant de la couleur sur des éléments susceptibles d'être modifiés par la suite.

### Une implication forte au service de ses clients...

L'autre force de Corinne Mahé, c'est son implication. Elle se déplace autant de fois que nécessaire pour étudier le contexte, même si la maison est en chantier, et surtout elle



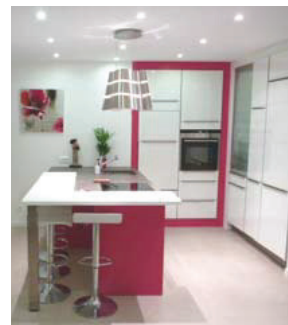
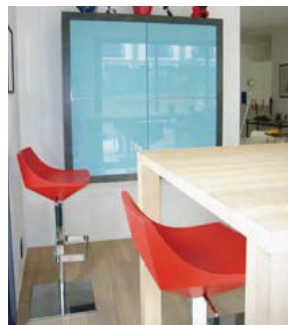
prend le temps d'écouter les préconisations de ses clients et de cerner leurs attentes. Ensuite, un premier plan sur informatique est présenté d'une manière très précise, ainsi que des échantillons physiques des différentes matières qui seront utilisées. Un échange s'instaure alors dans l'élaboration du projet en 3D, jusqu'à ce que le client soit totalement satisfait. Puis, tout au long de la pose, elle supervise le travail des fournisseurs et des artisans, qu'elle a soigneusement sélectionnés depuis déjà

plusieurs années. Cette approche est unique et elle permet à chacun d'espérer pouvoir s'offrir, au prix du marché, une cuisine totalement originale, innovante et sur mesure. Corinne Mahé, une femme de goût, pleine d'imagination qui a su renouveler son métier.

**Contacts : 06 20 62 61 73 ou 02 51 75 04 77.**

**Internet : [www.corinnemahe.fr](http://www.corinnemahe.fr)**

**Vidéo disponible <http://vimeo.com/18017272>**



Corinne Mahé nous a permis d'aller photographier quelques unes de ses créations originales.